



REALTA VIRTUALE  
**SOFTWARE ALVIRE**



## REALTÀ VIRTUALE **SOFTWARE ALVIRE**

Alvire è la piattaforma che consente di creare virtual tour, video e foto 360° in pochi clic.

Alvire permette una perfetta integrazione con le altre piattaforme ed è utilizzabile ed usufruibile da qualsiasi device.

### **1) COME CREARE UN VIRTUAL TOUR**

Creare un Virtual Tour con Alvire è estremamente semplice ed alla portata di tutti.

Dopo aver effettuato l'accesso al tuo account Alvire, vai su **Upload**

- a) Caricamento Contenuto
- b) Inserimento Punti di interesse
- c) Inserimento Punti di Ancoraggio

#### **a) Caricamento Contenuto**

1. Seleziona la tipologia di contenuto da caricare, nel nostro caso Virtual Tour.
2. Seleziona il Titolo del Virtual Tour e la Categoria.
3. Caricare le immagini dal tuo device per creare il virtual Tour cliccando su sfoglia.
4. Potrai caricare contemporaneamente più foto senza problemi.
5. Per rendere i tempi di creazione più rapidi abbiamo attualmente imposto il limite di caricamento contemporaneo di massimo 5 foto da 3 MB (max) ognuna.
6. Il limite può essere modificato su richiesta.
7. Completato il caricamento delle foto, potrai inserire Tag e Descrizione.
8. Una volta salvato potrai definire i nomi delle singole scene. Le scene rappresenteranno un ulteriore elemento di navigazione all'interno del player. (foto 2)
9. Ogni foto è automaticamente geolocalizzata. **(foto 2)**
10. Definiti i nomi delle singole scene potrai successivamente cambiarne l'ordine trascinando l'immagine. **(foto 3)**

# REALTÀ VIRTUALE CREARE UN VIRTUAL TOUR

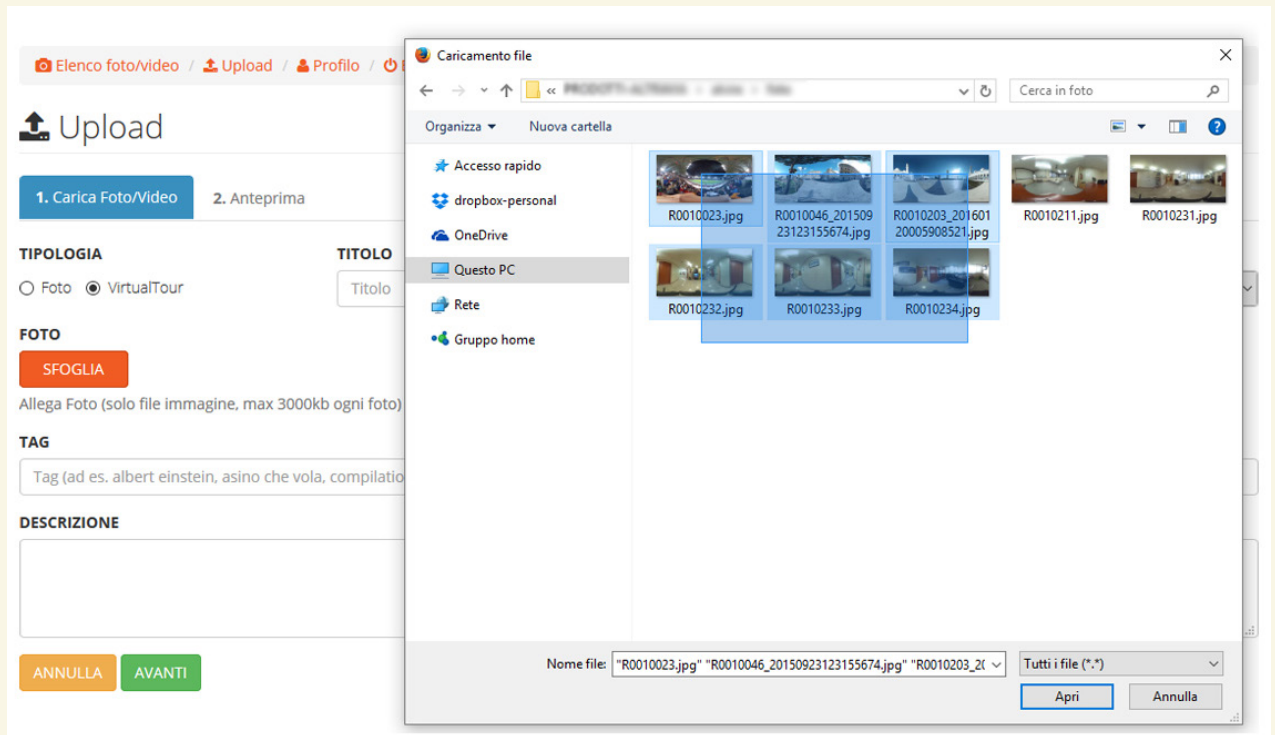


FOTO 1

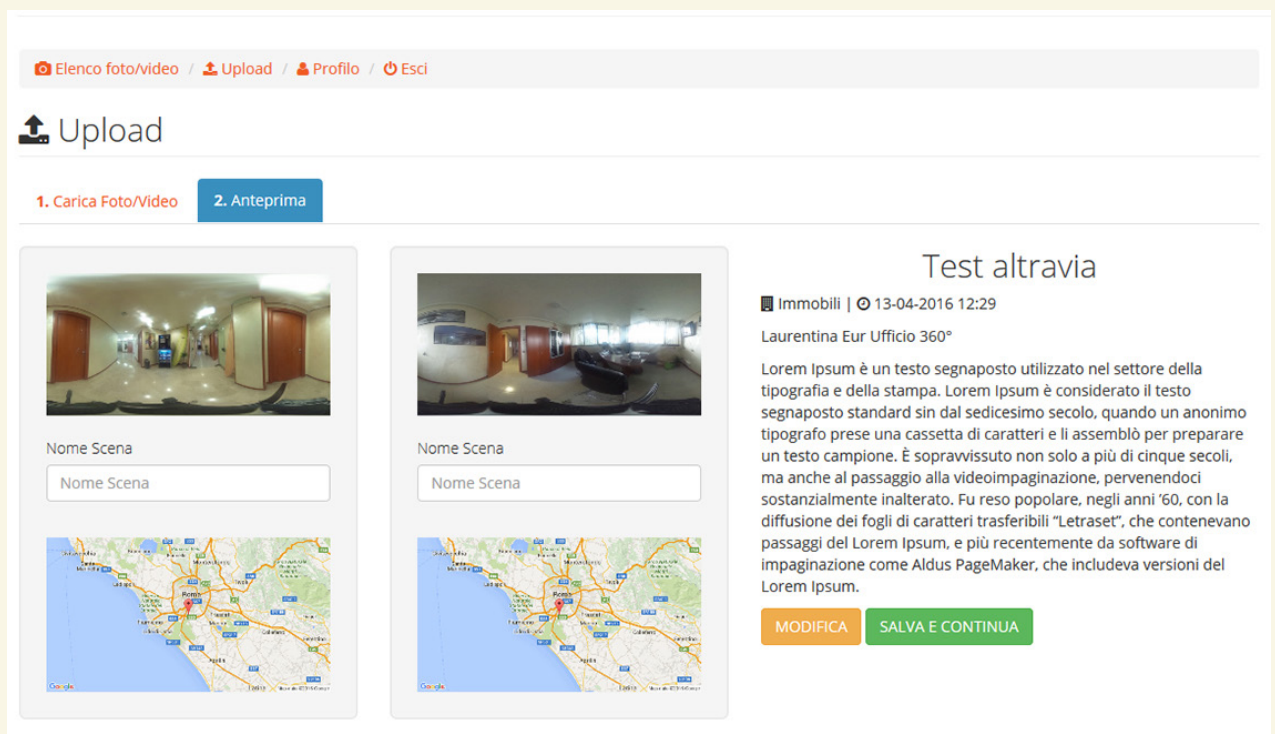


FOTO 2



REALTÀ VIRTUALE

## CREARE UN VIRTUAL TOUR

### b) Inserimento Punti di interesse

Caricate e ordinate le immagini del tour potrai inserire dei punti di interesse (POI) per aggiungere elementi descrittivi agli oggetti presenti nelle foto. **(foto 4)**

Attualmente è possibile inserire contenuti testuali (titolo, descrizione e link ad altri contenuti) ma su richiesta è possibile caricare contenuti multimediali come video e foto.

Per aggiungere un nuovo punto è sufficiente cliccare sull'oggetto di interesse e completare i campi descrittivi.

È possibile cancellare un punto di interesse, facendo di nuovo clic sull'elemento interessato o cancellare tutti i punti di interesse cliccando sul pulsante in basso "Cancella Punti"

### c) Inserimento Punti di Ancoraggio

I punti di ancoraggio consentono di creare collegamenti tra una foto e l'altra e rendere navigabile il virtual tour. **(foto 5)**

Inserire un punto di ancoraggio è molto semplice. Clicca sull'area di interesse e seleziona la foto a cui si vuole collegare quell'area.

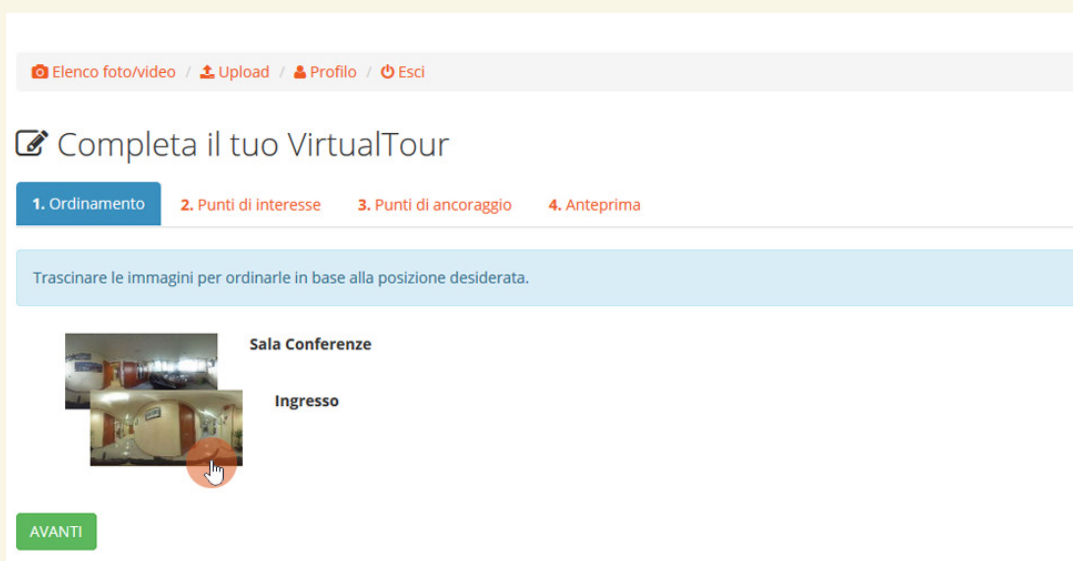


FOTO 3



REALTÀ VIRTUALE

# CREARE UN VIRTUAL TOUR

Completa il tuo Virtual Tour

1. Ordinamento 2. Punti di interesse

E' possibile inserire illimitati punti di interesse. Per inserire un punto di interesse cliccare su **+**. Per eliminare un punto di interesse una volta creato cliccare su **-**.

### Inserimento nuovo Viewpoint

Inserire le informazioni necessarie al completamento dell'operazione

Latitudine	Longitudine
<input type="text" value="11.11304347826087"/>	<input type="text" value="-28.330434782608695"/>

Titolo

Testo

Link*	Target**
<input type="text"/>	<input type="text" value="Selezionare"/>

\*Es: <http://www.alvire.com>      \*\*Indica la modalità di apertura del link

FOTO 4

Completa il tuo Virtual Tour

1. Ordinamento 2. Punti di interesse

E' possibile inserire illimitati punti di ancoraggio. Per inserire un punto di ancoraggio cliccare su **+**. Per eliminare un punto di ancoraggio una volta creato cliccare su **-**.

### Inserimento nuovo Crosslink

Inserire le informazioni necessarie al completamento dell'operazione

Latitudine	Longitudine
<input type="text" value="-14.44695461107337"/>	<input type="text" value="-59.63478260869565"/>

Titolo

Testo


Collegamento a immagine:  


FOTO 5



REALTÀ VIRTUALE

## PLAYER E INTEGRAZIONI

### 2) PLAYER

Il player è totalmente personalizzabile per i clienti. **(foto 6)**

Il player base, quello presente in Alvire, consente di navigare il tour attraverso i punti di ancoraggio e le Scene. **(foto 7)**

E' possibile richiedere ulteriori personalizzazioni, come ad esempio la possibilità di visitare l'immobile attraverso una planimetria interattiva, Player Video, Tracce Audio, ecc...)

### 3) INTEGRAZIONE O SVILUPPI PER CLIENTI

Al fine di permettere una perfetta integrazione tra il gestionale del cliente e Alvire, senza dare nessun riferimento all'utente finale, sono disponibili sia dei service sia la possibilità di sviluppo progetti finalizzati a rendere la piattaforma perfettamente integrata.

Tramite infatti un link sul proprio gestionale può attivarsi in white label (senza quindi nessun riferimento) la piattaforma di upload dei contenuti e la creazione di un TOUR. Tramite API si potranno quindi in automatico collegare il tracciato criptato del tour nel proprio gestionale per la fruizione finale dell'utente.

Il player stesso può essere modificato su richieste specifiche del cliente per dare più interazione ad esempio con planimetrie dell'immobile o del museo, su contenuti multimediali integrati (video, foto etc.)



# REALTÀ VIRTUALE ESEMPI DI POSSIBILI PLAYER

The screenshot shows the Alvire Virtual Reality player interface. At the top, the Alvire logo and 'VIRTUAL REALITY' text are visible. The main content area displays a 360-degree panoramic view of a conference room with a large desk, chairs, and windows. On the left side, there are navigation controls: a zoom in (+) and zoom out (-) button, a full-screen button, and a compass. Below the main view, the text 'Sala Conferenze by Alvire' is displayed. On the right side, there is a smaller thumbnail of the same scene, the title 'Test altravia', a placeholder text 'Lorem Ipsum è un testo segnaposto utilizzato nel settore della tipografia e della stampa.', the date '13-04-2016', the category 'Immobili', and tags 'Laurentina Eur Ufficio 360°'. A 'Scene' list at the bottom right shows 'Sala Conferenze' as the active scene.

FOTO 6

The screenshot shows the Alvire Virtual Reality player interface for a different scene. The main view is a 360-degree panoramic view of a modern office hallway with a white leather sofa, a potted plant, and a display rack. Navigation controls (zoom, full-screen, compass) are on the left. The title 'Ufficio sede di Roma - Altravia' is at the top, followed by 'Immobili' and the date '11-04-2016'. Below the main view, the text 'Ingresso by Alvire Project' is displayed. On the right, a floor plan thumbnail shows the location of the scene. The title 'Test altravia' is present, along with tags 'sede, uffici, immobiliare', the uploader 'Caricato da Alvire Project', and 'Visto 20 volte'. The 'Scene' list includes 'Ingresso', 'Corridoio', 'Relax', and 'Direzione'. A 'CONDIVIDI' button is at the bottom right.

FOTO 7



## **ALTRAVIA SERVIZI SRL**

**MAIL:** [INFO@ALTRAVIA.COM](mailto:INFO@ALTRAVIA.COM)

**WEB:** [WWW.ALTRAVIA.COM](http://WWW.ALTRAVIA.COM)

**TELFONO:** +39 0651958008